



## CONSEQUENCE 2.0

Spin Off / Part Two  
React / Effect

Milliken™





## INSPIRED. INSPIRING.

Any single piece of a bird's nest is weak. But together, they form a constellation of tiny junctures that, as one, can withstand the strongest winds and the heaviest rain. Consequence builds upon a multitude of simple lines to form a design that is textural, dimensional and naturally refined.



### CONSEQUENCE

Spin Off

4-9



### CONSEQUENCE

Part Two

10-15



### CONSEQUENCE

React

16-21



### CONSEQUENCE

Effect

22-25

## Consequence Patterns

Consequence 2.0 features six coordinating designs.

This brochure presents the Spin Off, Part Two, React and Effect designs. Upshot and Sequel are presented in separate brochures.

The designs below are shown in the Barely There colour.



Spin Off



Part Two



React



Effect



Upshot



Sequel









Colour shown Spin Off - SNF144-06 - Barely There

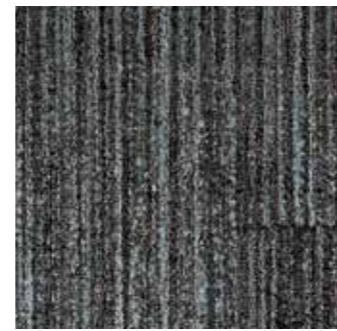




SNF144-152 Purity



SNF04-106 Air



SNF138-27 Jocasta



SNF48-171 Doe



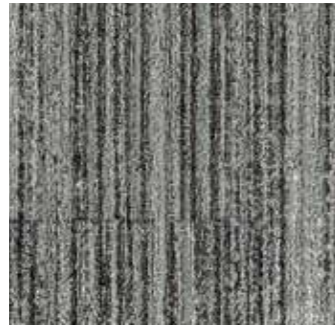
SNF139-05 Cornsilk



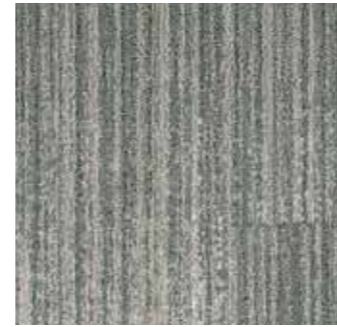
SNF120-144 Café Au Lait



SNF121-13 Whimsical



SNF108-79 Position



SNF48-152 Down



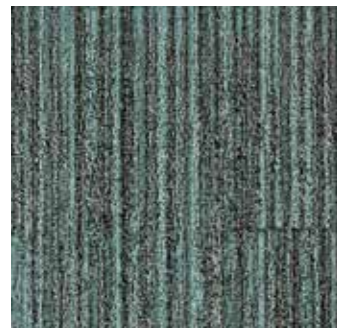
SNF04-55 Reflect



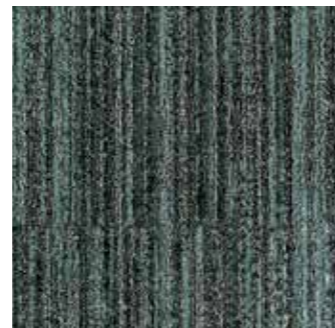
SNF14-87 Flax



SNF21-41 Tranquil



SNF172-154 Solace



SNF27-106 Misty



SNF13-120 Kohl



SNF42-21 Linen



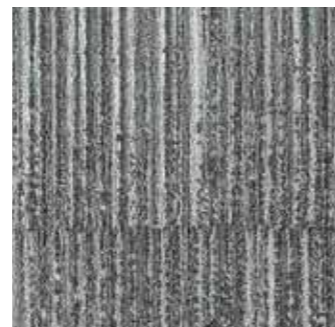
SNF152-120 Nomad



SNF18-27 Hopsack



SNF79-153 Owl



SNF144-153 Ash



SNF144-06 Barely There



SNF165-145 Wyn



SNF83-27 Coffee Bean



SNF27-170 lanthe



SNF120-180 Akoya



SNF05-27 Licorice



SNF108-133 Tortoise



SNF79-124 Timberwolf



SNF27-59 Nut



SNF158-52 Harbour

**Quarter tile shown**  
For full technical specification  
see page 26

**Illustration de quarts de dalles**  
Pour les spécifications  
techniques complètes voyez  
page 26

**Viertelfliesen abgebildet**  
Für weitere technische  
Informationen siehe Seite 26

**Muestras de cuartos de loseta**  
Para especificaciones técnicas  
completas vea página 26

**Quarter tile shown**  
For full technical specification  
see page 26

**Illustration de quarts de dalles**  
Pour les spécifications  
techniques complètes voyez  
page 26

**Viertelfliesen abgebildet**  
Für weitere technische  
Informationen siehe Seite 26

**Muestras de cuartos de loseta**  
Para especificaciones técnicas  
completas vea página 26



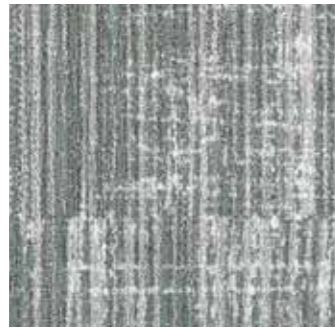




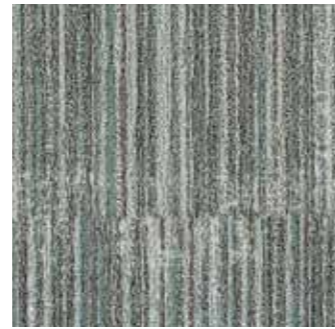


Colour shown Part Two - PPT48-152 - Down

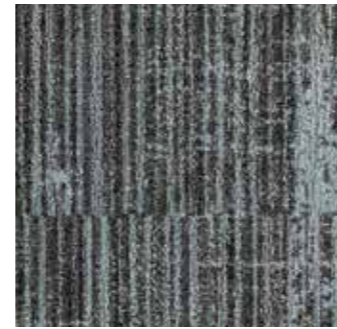




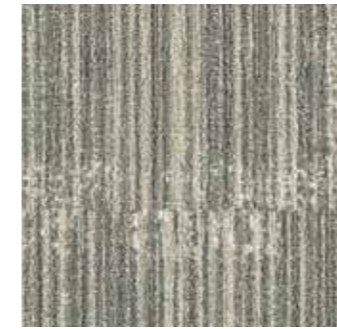
PTT144-152 Purity



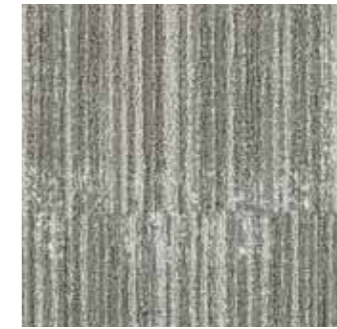
PTT04-106 Air



PTT138-27 Jocasta



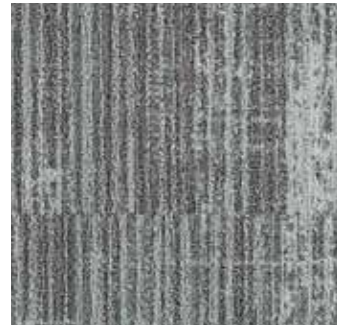
PTT48-171 Doe



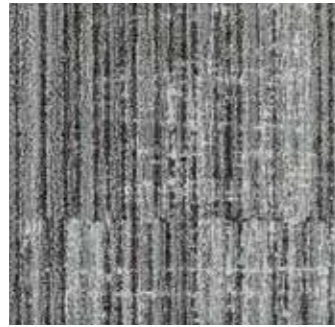
PTT139-05 Cornsilk



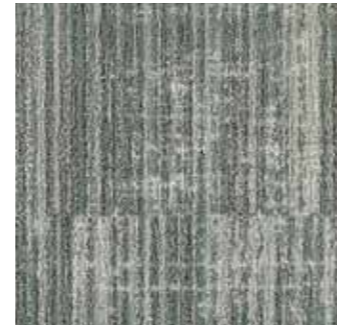
PTT120-144 Café Au Lait



PTT121-13 Whimsical



PTT108-79 Position



PTT48-152 Down



PTT04-55 Reflect



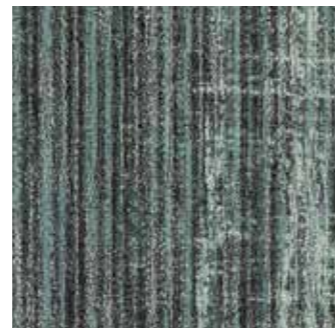
PTT14-87 Flax



PTT21-41 Tranquil



PTT172-154 Solace



PTT27-106 Misty



PTT13-120 Kohl



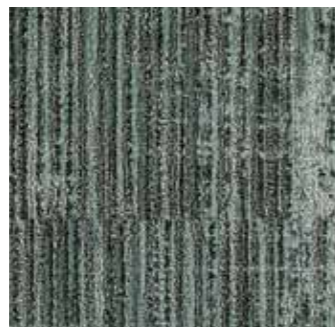
PTT42-21 Linen



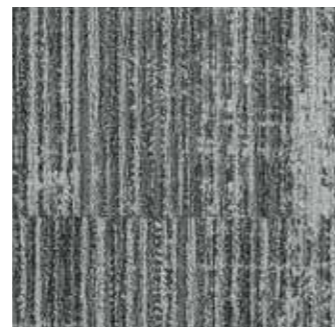
PTT152-120 Nomad



PTT18-27 Hopsack



PTT79-153 Owl



PTT144-153 Ash



PTT144-06 Barely There



PTT165-145 Wyn



PTT83-27 Coffee Bean



PTT27-170 Ianthe



PTT120-180 Akoya



PTT05-27 Licorice



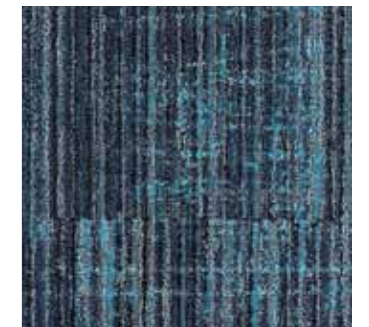
PTT108-133 Tortoise



PTT79-124 Timberwolf



PTT27-59 Nut



PTT158-52 Harbour

**Quarter tile shown**  
For full technical specification  
see page 26

**Illustration de quarts de dalles**  
Pour les spécifications  
techniques complètes voyez  
page 26

**Viertelfliesen abgebildet**  
Für weitere technische  
Informationen siehe Seite 26

**Muestras de cuartos de loseta**  
Para especificaciones técnicas  
completas vea página 26

**Quarter tile shown**  
For full technical specification  
see page 26

**Illustration de quarts de dalles**  
Pour les spécifications  
techniques complètes voyez  
page 26

**Viertelfliesen abgebildet**  
Für weitere technische  
Informationen siehe Seite 26

**Muestras de cuartos de loseta**  
Para especificaciones técnicas  
completas vea página 26







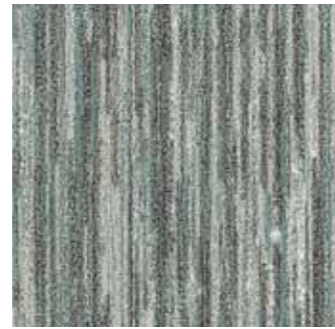


Colour shown React - RCT121-13 - Whimsical

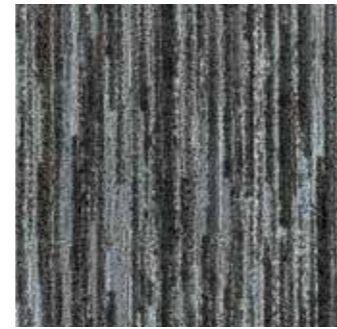




RCT144-152 Purity



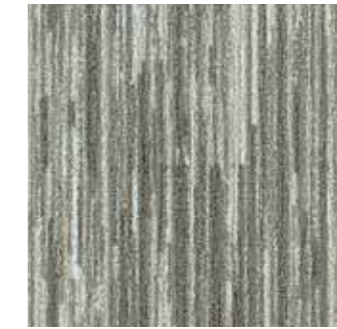
RCT04-106 Air



RCT138-27 Jocasta



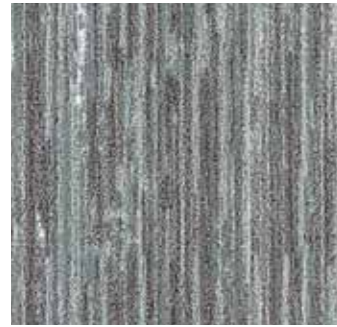
RCT48-171 Doe



RCT139-05 Cornsilk



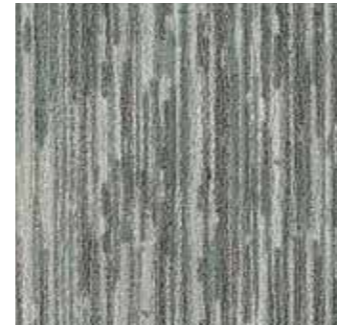
RCT120-144 Café Au Lait



RCT121-13 Whimsical



RCT108-79 Position



RCT48-152 Down



RCT04-55 Reflect



RCT14-87 Flax



RCT21-41 Tranquil



RCT172-154 Solace



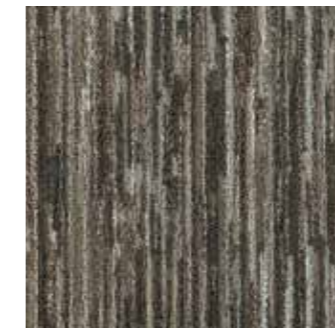
RCT27-106 Misty



RCT13-120 Kohl



RCT42-21 Linen



RCT152-120 Nomad



RCT18-27 Hopsack



RCT79-153 Owl



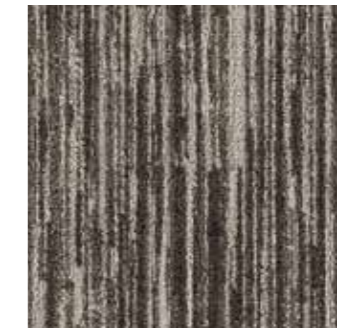
RCT144-153 Ash



RCT144-06 Barely There



RCT165-145 Wyn



RCT83-27 Coffee Bean



RCT27-170 lanthe



RCT120-180 Akoya



RCT05-27 Licorice



RCT108-133 Tortoise



RCT79-124 Timberwolf



RCT27-59 Nut



RCT158-52 Harbour

**Quarter tile shown**  
For full technical specification  
see page 26

**Illustration de quarts de dalles**  
Pour les spécifications  
techniques complètes voyez  
page 26

**Viertelfliesen abgebildet**  
Für weitere technische  
Informationen siehe Seite 26

**Muestras de cuartos de loseta**  
Para especificaciones técnicas  
completas vea página 26

**Quarter tile shown**  
For full technical specification  
see page 26

**Illustration de quarts de dalles**  
Pour les spécifications  
techniques complètes voyez  
page 26

**Viertelfliesen abgebildet**  
Für weitere technische  
Informationen siehe Seite 26

**Muestras de cuartos de loseta**  
Para especificaciones técnicas  
completas vea página 26



Effect



Colour shown Effect - EFF79-153 - Owl





EFF144-152 Purity



EFF04-106 Air



EFF138-27 Jocasta



EFF48-171 Doe



EFF139-05 Cornsilk



EFF120-144 Café Au Lait



EFF121-13 Whimsical



EFF108-79 Position



EFF48-152 Down



EFF04-55 Reflect



EFF14-87 Flax



EFF21-41 Tranquil



EFF172-154 Solace



EFF27-106 Misty



EFF13-120 Kohl



EFF42-21 Linen



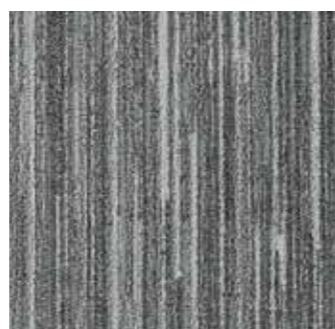
EFF152-120 Nomad



EFF18-27 Hopsack



EFF79-153 Owl



EFF144-153 Ash



EFF144-06 Barely There



EFF165-145 Wyn



EFF83-27 Coffee Bean



EFF27-170 lanthe



EFF120-180 Akoya



EFF05-27 Licorice



EFF108-133 Tortoise



EFF79-124 Timberwolf



EFF27-59 Nut



EFF158-52 Harbour

**Quarter tile shown**  
For full technical specification  
see page 26

**Illustration de quarts de dalles**  
Pour les spécifications  
techniques complètes voyez  
page 26

**Viertelfliesen abgebildet**  
Für weitere technische  
Informationen siehe Seite 26

**Muestras de cuartos de loseta**  
Para especificaciones técnicas  
completas vea página 26

**Quarter tile shown**  
For full technical specification  
see page 26

**Illustration de quarts de dalles**  
Pour les spécifications  
techniques complètes voyez  
page 26

**Viertelfliesen abgebildet**  
Für weitere technische  
Informationen siehe Seite 26

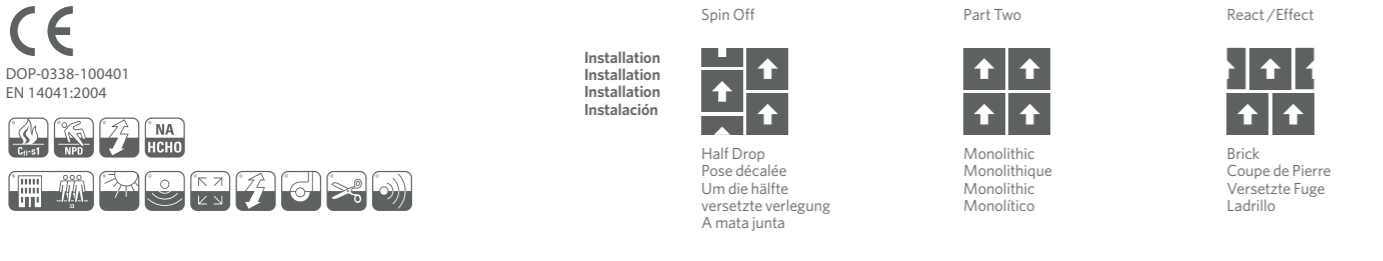
**Muestras de cuartos de loseta**  
Para especificaciones técnicas  
completas vea página 26



## SPECIFICATIONS

## CONSEQUENCE

### Spin Off / Part Two / React / Effect



SPECIFICATION	SPÉCIFICATION	DATENBLATT	HOJA DE ESPECIFICACIÓN
<b>Construction</b> Tufted, Luxury Textured Loop Pile <b>Face Fibre</b> 100% Milliken-Certified WearOn® Type 6.6 Nylon <b>Soil Repel/Stain Resist/Soil Release</b> StainSmart® <b>Finished Face Weight</b> 915 g/m <sup>2</sup> <b>Gauge</b> 40/10 cm <b>Rows</b> 47,9/10 cm <b>Tuft Density</b> 191 600/m <sup>2</sup> <b>Finished Pile Height</b> 5.6 mm <b>Standard Backing</b> Comfort Plus <sup>2®</sup> recycled polyurethane cushion backing Available with TractionBack® on request <b>Nominal Total Thickness</b> 11.4 mm <b>Tile Size</b> 457,2 x 457,2 mm <b>Nominal Total Weight</b> 4 688 g/m <sup>2</sup> <b>Tiles per Box</b> 16 (3,34m <sup>2</sup> )	<b>Construction</b> Tufté bouclé texturé <b>Fibre</b> 100% Milliken Certifié WearOn® Type 6,6 Nylon <b>Anti-Taches/Résistant aux Taches/Anti-Salissure</b> StainSmart® résistant aux taches et aux salissures <b>Poids de fibre</b> 915 g/m <sup>2</sup> <b>Jauge</b> 40/10 cm <b>Nombre de points</b> 47,9/10 cm <b>Densité du tuft</b> 191 600/m <sup>2</sup> <b>Hauteur du Velours</b> 5,6 mm <b>Dossier Standard</b> Comfort Plus <sup>2®</sup> polyuréthane à cellule ouverte recyclé Disponible avec TractionBack® sur demande <b>Epaisseur totale</b> 11,4 mm <b>Dimensions des dalles</b> 457,2 x 457,2 mm <b>Poids total</b> 4 688 g/m <sup>2</sup> <b>Nbre de dalles par Carton</b> 16 (3,34m <sup>2</sup> )	<b>Konstruktion</b> Texturierte, getuftete Luxus-Schlingenware <b>Polfasermaterial</b> 100% Milliken-Zertifiziertes "WearOn Typ 6.6 Nylon" <b>Ausrüstung</b> StainSmart® Verschmutzungsschutz, fleckenresistent <b>Poleinsatzgewicht</b> 915 g/m <sup>2</sup> <b>Teilung</b> 40/10 cm <b>Stiche</b> 47,9/10 cm <b>Hilera</b> 47,9/10 cm <b>Densidad del bucle</b> 191 600/m <sup>2</sup> <b>Polschichtdicke</b> 5,6 mm <b>Rückenausrüstung</b> Comfort Plus <sup>2®</sup> Recycelter Polyurethan-Schaumrücken Auf Wunsch mit TractionBack® <b>Gesamtdicke</b> 11,4 mm <b>Abmessung</b> 457,2 x 457,2 mm <b>Gesamtdicke</b> 4 688 g/m <sup>2</sup> <b>Fliesen/Karton</b> 16 (3,34m <sup>2</sup> )	<b>Modelo</b> Moqueta modular de bucle con textura lujosa <b>Fibra</b> 100% Nylon de tipo 6.6 con certificado WearOn® de Milliken <b>Productos para el tratamiento de la suciedad</b> StainSmart® para las manchas más difíciles y Stain resist y Stain release como repelentes de las manchas y de la suciedad en general <b>Peso final de la cara superior de la moqueta</b> 915 g/m <sup>2</sup> <b>Galga</b> 40/10 cm <b>Hilera</b> 47,9/10 cm <b>Densidad del bucle</b> 191 600/m <sup>2</sup> <b>Altura final de la cara superior de la moqueta</b> 5,6 mm <b>Revestimiento</b> Comfort Plus <sup>2®</sup> , revestimiento almohadillado reciclado Disponible con revestimiento TractionBack® a solicitud del cliente <b>Grosor total aproximado de cada módulo</b> 11,4 mm <b>Tamaño de cada módulo</b> 457,2 x 457,2 mm <b>Peso total aproximado de cada módulo</b> 4 688 g/m <sup>2</sup> <b>Módulos por caja</b> 16 (3,34m <sup>2</sup> )

PERFORMANCE	PERFORMANCE	BAUPHYSIKALISCHE EIGENSCHAFTEN	FUNCIONAMIENTO
<b>Flammability</b> (Euroclassification EN13501:1-2002) Class Cfl-s1 <b>Flammability (Radiant Panel ASTM-E-648)</b> Class 1 <b>Flammability (Hot metal nut BS4790)</b> Low radius of Char <b>Use Classification (EN1307)</b> Class 33 Heavy Commercial Use <b>Static Electricity (ISO 6356)</b> ≤ 2,0 KV, Permanent Conductive Fibre <b>Impact Sound (ISO 140-8)</b> 33dB <b>Sound absorption (ISO 354)</b> 0,3 Class D	<b>Classement Feu</b> (Euro classification EN13501:1-2002) Classe Cfl-s1 <b>Classement Feu</b> (Panneau Rayonnant ASTM E648) Classe 1 <b>Classement Feu</b> (Ecrou en métal chaud BS4790) Faible rayon de carbonisation <b>Utilisation (EN1307)</b> Classe 33 Usage Professionnel Élevé <b>Chaise à roulettes (EN985)</b> A - Convient pour un usage normal (r>2.4) <b>Velours Antistatique (ISO 6356)</b> ≤ 2,0 KV <b>Isolation aux bruits d'impacts (ISO 140-8)</b> 33dB <b>Absorption aux bruits aériens (ISO 354)</b> 0,3 Classe D	<b>Brennverhalten</b> (und Qualmkategorie EN13501:1-2002) Klasse Cfl-s1 <b>Brennverhalten (Radiant Panel ASTM-E-648)</b> Klasse 1 <b>Brennverhalten (Hot metal nut BS4790)</b> Geringer Verkohlungsradius <b>Klassifikation (EN1307)</b> Klasse 33 Extrem <b>Statische Ladung (ISO 6356)</b> ≤ 2,0 KV, Permanent leitfähige Faser <b>Trittschallverbesserungsmaß (ISO 140-8)</b> 33dB <b>Schallabsorptionsgrad (ISO 354)</b> 0,3 Klasse D	<b>Inflamabilidad</b> (Euroclasificación EN13501:1-2002) Clase Cfl-s1 <b>Inflamabilidad (Panel radiante ASTM-E-648)</b> Clase 1 <b>Inflamabilidad (Hot metal nut BS4790)</b> Pequeño radio de quema <b>Clasificación de uso (EN1307)</b> Clase 33 Uso comercial intenso <b>Electricidad estática (ISO 6356)</b> ≤ 2,0 KV, Fibra conductora permanente <b>Impacto del sonido (ISO 140-8)</b> 33dB <b>Absorción del sonido (ISO 354)</b> 0,3 Clase D

ENVIRONMENTAL	ENVIRONMENTAL	UMWELTEIGENSCHAFTEN	INFORMACIÓN MEDIOAMBIENTAL
90% Recycled content cushion backing 10% Recycled content by total product weight Manufactured using electricity from renewable sources GuT & CRI Green Label Plus certified for indoor air quality	Ce produit inclut un système intégral de dossier en mousse qui contient 90% de polyuréthane recyclé Fabriqué avec de l'énergie renouvelable Certifié GuT & CRI Green Label Plus	Enthält 90% recycelten Polsterrücken Gesamtgewicht enthält 10% recyceltes Material Hergestellt unter Nutzung alternativer Energie Zertifizierung CRI Green Label Plus für Binnenluftqualität. Zertifizierung GuT	El 90% del contenido del revestimiento almohadillado es reciclado El 10% del peso total del producto está compuesto por material reciclado Producto fabricado utilizando electricidad procedente de fuentes de energía renovable Certificaciones GuT y CRI Green Label Plus sobre la calidad del aire en espacios cerrados

GUARANTEES	GARANTIES	GARANTIEN	GARANTÍAS
15 year wear guarantee Lifetime Antistatic guarantee Latent Defects guarantee	15 ans contre usage Antistatique permanent Vices cachés	15 Jahre auf Verschleiß Lebenslange Antistatik Latenter Mangel	15 años de garantía frente al desgaste Garantía de por vida de antiestaticidad Garantía por posibles defectos

COLOURS	COULEURS	DIE IM KATALOG	LOS COLORES
Colours shown in this catalogue are a photographic representation only. For accurate colour and pattern reference we always suggest obtaining a physical carpet sample.	Les couleurs qui apparaissent sur le catalogue ne sont que des représentations photographiques. Pour une référence précise concernant la couleur ou le motif, nous conseillons toujours d'obtenir un échantillon physique d'une dalle.	Die im Katalog gezeigten Farben sind nur eine fotografische Wiedergabe. Für akkurate Referenzen der Farben und Design empfehlen wir immer ein physisches Teppichmuster.	Los colores que se muestran en este catálogo son sólo una representación fotográfica. Para apreciar el color y el diseño de forma más precisa, sugerimos siempre obtener una muestra física de moqueta.

## SUSTAINABILITY

With over 100 years of environmental stewardship, the Milliken family of companies is one of the world's most responsible manufacturers. We're carbon negative, thanks to the sustainable management of more than 130,000 acres of trees in Milliken forests, our use of renewable resources and our energy management system that includes internal and third party energy audits and various conservation projects.

**Consequence 2.0 is produced in a ISO14001 certified facility in Wigan, UK** using ethically sourced and wherever possible, locally produced, materials.

**DURABILITE**  
Avec une expérience de plus de 100 ans dans la gestion durable de l'environnement, la grande famille des entreprises Milliken est l'une des sociétés les plus responsables au monde. Nous bénéficions d'un bilan carbone négatif, notamment grâce à la gestion durable de plus de 52.600 hectares de forêts Milliken ; à l'utilisation de ressources renouvelables ; à notre système de gestion de l'énergie qui comprend des audits en interne et par des parties tierces, ainsi que plusieurs projets de préservation. Tous les produits

**CONSEQUENCE 2.0 est fabriqué à Wigan, au Royaume-Uni, dans une usine certifiée ISO14001**, avec des matériaux dont la traçabilité est attestée, et autant que possible, produits localement.

**DOSSIER**  
**Dossier en mousse :** les dalles de moquette Consequence 2.0, comportent un dossier en mousse composée à 90% de matériau recyclé. En offrant un confort aux pieds, une meilleure acoustique et un aspect visuel plus durable, ce système confère également à ce produit une durée de vie plus longue.

**Installation sans adhésif :** afin de réduire encore plus son impact sur l'environnement, les dalles de moquette Consequence 2.0 peuvent être fournies avec le système breveté de Milliken, TractionBack®. Ce type de dossier innovant permet une installation sans adhésif, améliorant ainsi la qualité de l'air intérieur, la rapidité d'installation, tout en réduisant l'usure du matériau.

**CERTIFICATION**  
Avec Consequence 2.0, vous bénéficiez de la certification des parties suivantes:  
 · Fabriqué dans le respect de la norme ISO14001  
 · CRI Green Label Plus du Carpet and Rug Institute, association américaine de fabricants de moquette  
 · Label GUT  
 · Label BRE  
 Consequence 2.0 est éligible aux points du label LEED®.

**RECYCLAGE**  
Parce qu'il vous assure la possibilité de retourner votre Consequence 2.0 usagée, le programme « Carpet Take Back » de Milliken permet un recyclage responsable des produits en fin de vie.

**BACKING**  
**Cushion Backing:** Consequence 2.0 carpet tiles feature 90% recycled content cushion backing offering underfoot comfort, improved acoustics and superior appearance retention leading to extended product life.

**Adhesive Free Installation:** To further reduce its environmental impact, Consequence 2.0 can be supplied with Milliken's patented TractionBack®, an innovative backing system that enables adhesive free installation and therefore improves indoor air quality, speeds installation and reduces materials usage.

**NACHHALTIGKEIT**  
Mehr als 100 Jahre Erfahrung und Förderung des Umweltschutzes machen die Milliken Unternehmensfamilie zu einem der weltweit umweltbewusstesten Hersteller. Unsere Kohlenstoffbilanz ist aufgrund unseres nachhaltigen Managements von mehr als 130.000 Acres Bäumen in Milliken eigenen Wäldern, dem Einsatz erneuerbarer Ressourcen und unseres Energiemanagement-Systems, dessen Energiebilanz sowohl intern als auch von Dritten überprüft wird und verschiedener Naturschutzprojekte negativ.

**CONSEQUENCE 2.0 wird in einer ISO14001 zertifizierten Produktionsanlage in Wigan, England** hergestellt, wobei ethisch unbedenkliche und wenn immer möglich, lokale Materialien verwendet werden.

**RÜCKEN**  
**Rückenpolster:** Consequence 2.0, Teppichfliesen haben Rückenpolster aus 90% Recyclingmaterial und bieten hohen Gehkomfort, verbesserte Schallabsorption und eine ausgezeichnete Beibehaltung des Aussehens, was zu einer verlängerten Lebensdauer des Produktes führt.  
**Klebstofffreies Verlegen:** Um den Umwelteinfluss noch weiter zu reduzieren, wird Consequence 2.0 auch mit dem von Milliken patentierten TractionBack® angeboten, ein innovatives Rückensystem, welches klebstoffreies Verlegen erlaubt und daher die Raumluftqualität verbessert, die Installation beschleunigt und den Materialverbrauch reduziert.

**ZERTIFIZIERUNG**  
Mit Consequence 2.0, haben Sie die Sicherheit folgender Zertifizierungen durch Dritte:  
 · Hergestellt in Übereinstimmung mit ISO14001  
 · CRI Green Label Plus  
 · GuT zertifiziert  
 · BRE zertifiziert  
 Consequence 2.0 ist qualifiziert für LEED® Punkte.

**WIEDERVERWENDUNG**  
Die umweltbewusste Wiederverwendung der Consequence 2.0 Altteppiche ist durch die Rückgabeoption durch das Milliken Teppich-Rücknahmesystem gesichert.

**CERTIFICATION**  
With Consequence 2.0, you have the security of the following third party certifications:  
 · Manufactured in compliance with ISO14001  
 · CRI Green Label Plus  
 · GuT Certified  
 · BRE Certified  
 Consequence 2.0 is eligible for LEED® points.

**RE-USE**  
Responsible end of life re-use is assured with the option to return your used Consequence 2.0 carpet through Milliken's 'Carpet Take Back' programme.

**SOSTENIBILIDAD**  
Con más de 100 años de experiencia en la gestión medioambiental del negocio, la familia de empresas de Milliken constituye uno de los grupos de empresas fabricantes más responsables del mundo. Presumimos de tener emisiones negativas de carbono, gracias a la gestión sostenible de más de 52.600 hectáreas de árboles en los bosques de Milliken, al uso de recursos renovables y a nuestro sistema de gestión de la energía que incluye auditorías, tanto internas como externas, sin olvidar también los numerosos proyectos de conservación que llevamos a cabo.

**CONSEQUENCE 2.0 se produce en la fábrica de Wigan, Reino Unido, certificada con ISO14001**, utilizando materiales de procedencia segura y ética y, en la medida de lo posible, producidos localmente.

**REVESTIMIENTO**  
**Revestimiento almohadillado:** Las losetas de moqueta modular Consequence 2.0, presentan un revestimiento almohadillado con el 90% de contenido reciclado, ofreciendo confort para los pies, unas condiciones acústicas mejoradas y una superior retención de la apariencia que contribuye a extender la vida útil del producto.  
**Instalación sin adhesivos:** Para reducir aún más su impacto medioambiental, Consequence 2.0 se puede solicitar con TractionBack®, el innovador sistema de revestimiento patentado por Milliken que permite la instalación sin adhesivos y, por tanto, mejora la calidad del aire en los espacios interiores, agiliza la instalación y reduce el uso de materiales.

**CERTIFICADOS**  
Con Consequence 2.0, le garantizamos la consecución de los siguientes certificados galardonados por entidades independientes:  
 · Producto fabricado en cumplimiento de la norma ISO14001  
 · CRI Green Label Plus  
 · Certificado GuT  
 · Certificado BRE  
 Consequence 2.0 colabora a la consecución de puntos LEED®.

**REUTILIZACIÓN**  
A través del programa de recogida de la moqueta "Carpet Take Back" de Milliken se garantiza una reutilización responsable de la moqueta modular Consequence 2.0 al final de su vida útil.



Design	Colour	Colour Name	L Value	Y Value
<b>Spin Off</b>	SNF04-106	AIR	50.9	19.2
	SNF120-180	AKOYA	50.9	19.2
	SNF144-153	ASH	50.1	18.5
	SNF144-06	BARELY THERE	50.9	19.2
	SNF120-144	CAFÉ AU LAIT	60.1	28.2
	SNF83-27	COFFEE BEAN	40.2	11.4
	SNF139-05	CORNSILK	57.9	25.9
	SNF48-171	DOE	55.6	23.5
	SNF48-152	DOWN	59.4	27.5
	SNF14-87	FLAX	50.4	18.8
	SNF158-52	HARBOUR	37.5	9.8
	SNF18-27	HOPSACK	45.6	15.0
	SNF27-170	IANTHE	41.6	12.2
	SNF138-27	JOCASTA	38.4	10.3
	SNF13-120	KHOL	41.4	12.1
	SNF05-27	LICORICE	39.1	10.7
	SNF42-21	LINEN	61.5	29.8
	SNF27-106	MISTY	38.7	10.5
	SNF152-120	NOMAD	43.7	13.6
	SNF27-59	NUT	32.6	7.4
	SNF79-153	OWL	43.5	13.5
	SNF108-79	POSITION	44.0	13.8
	SNF144-152	PURITY	56.9	24.8
	SNF04-55	REFLECT	58.7	26.7
	SNF172-154	SOLACE	43.8	13.7
	SNF79-124	TIMBERWOLF	42.0	12.5
	SNF108-133	TORTOISE	35.0	8.5
	SNF21-41	TRANQUIL	46.3	15.5
	SNF121-13	WHIMSICAL	52.6	20.7
	SNF165-145	WYN	61.3	29.6

Design	Colour	Colour Name	L Value	Y Value
<b>Part Two</b>	PTT04-106	AIR	48.1	16.9
	PTT120-180	AKOYA	49.0	17.6
	PTT144-153	ASH	45.2	14.7
	PTT144-06	BARELY THERE	46.3	15.5
	PTT120-144	CAFÉ AU LAIT	58.9	26.9
	PTT83-27	COFFEE BEAN	40.3	11.4
	PTT139-05	CORNSILK	50.3	18.7
	PTT48-171	DOE	56.0	23.9
	PTT48-152	DOWN	48.6	17.3
	PTT14-87	FLAX	46.9	15.9
	PTT158-52	HARBOUR	38.4	10.3
	PTT18-27	HOPSACK	48.6	17.3
	PTT27-170	IANTHE	38.6	10.4
	PTT138-27	JOCASTA	36.8	9.4
	PTT13-120	KHOL	41.6	12.2
	PTT05-27	LICORICE	37.8	10.0
	PTT42-21	LINEN	61.4	29.7
	PTT27-106	MISTY	41.7	12.3
	PTT152-120	NOMAD	39.2	10.8
	PTT27-59	NUT	33.2	7.6
	PTT79-153	OWL	43.4	13.4
	PTT108-79	POSITION	45.1	14.6
	PTT144-152	PURITY	56.5	24.4
	PTT04-55	REFLECT	62.0	30.4
	PTT172-154	SOLACE	42.4	12.8
	PTT79-124	TIMBERWOLF	38.7	10.5
	PTT108-133	TORTOISE	29.4	6.0
	PTT21-41	TRANQUIL	52.0	20.1
	PTT121-13	WHIMSICAL	46.7	15.8
	PTT165-145	WYN	54.6	22.5

Design	Colour	Colour Name	L Value	Y Value
<b>React</b>	RCT04-106	AIR	48.2	17.0
	RCT120-180	AKOYA	48.2	17.0
	RCT144-153	ASH	46.6	15.7
	RCT144-06	BARELY THERE	45.0	14.5
	RCT120-144	CAFÉ AU LAIT	50.5	18.8
	RCT83-27	COFFEE BEAN	33.8	7.9
	RCT139-05	CORNSILK	54.3	22.3
	RCT48-171	DOE	54.3	22.3
	RCT48-152	DOWN	48.0	16.8
	RCT14-87	FLAX	54.4	22.4
	RCT158-52	HARBOUR	39.5	11.0
	RCT18-27	HOPSACK	49.4	17.9
	RCT27-170	IANTHE	38.1	10.1
	RCT138-27	JOCASTA	38.1	10.1
	RCT13-120	KHOL	44.5	14.2
	RCT05-27	LICORICE	39.7	11.1
	RCT42-21	LINEN	57.9	25.9
	RCT27-106	MISTY	36.0	9.0
	RCT152-120	NOMAD	41.1	11.9
	RCT27-59	NUT	36.8	9.4
	RCT79-153	OWL	39.8	11.1
	RCT108-79	POSITION	45.7	15.0
	RCT144-152	PURITY	57.4	25.3
	RCT04-55	REFLECT	59.9	28.0
	RCT172-154	SOLACE	42.0	12.5
	RCT79-124	TIMBERWOLF	34.5	8.3
	RCT108-133	TORTOISE	36.9	9.5
	RCT21-41	TRANQUIL	48.4	17.1
	RCT121-13	WHIMSICAL	49.4	17.9
	RCT165-145	WYN	50.4	18.8

Design	Colour	Colour Name	L Value	Y Value
<b>Effect</b>	EFF04-106	AIR	50.5	18.8
	EFF120-180	AKOYA	50.7	19.0
	EFF144-153	ASH	46.5	15.6
	EFF144-06	BARELY THERE	53.1	21.1
	EFF120-144	CAFÉ AU LAIT	51.7	19.9
	EFF83-27	COFFEE BEAN	43.0	13.2
	EFF139-05	CORNSILK	55.4	23.3
	EFF48-171	DOE	54.1	22.1
	EFF48-152	DOWN	47.9	16.7
	EFF14-87	FLAX	53.0	21.0
	EFF158-52	HARBOUR	34.5	8.3
	EFF18-27	HOPSACK	41.5	12.2
	EFF27-170	IANTHE	38.1	10.1
	EFF138-27	JOCASTA	44.6	14.3
	EFF13-120	KHOL	37.2	9.6
	EFF05-27	LICORICE	38.8	10.5
	EFF42-21	LINEN	63.2	31.8
	EFF27-106	MISTY	39.7	11.1
	EFF152-120	NOMAD	39.2	10.8
	EFF27-59	NUT	29.0	15.8
	EFF79-153	OWL	41.3	12.1
	EFF108-79	POSITION	47.2	16.2
	EFF144-152	PURITY	62.9	31.5
	EFF04-55	REFLECT	59.9	28.0
	EFF172-154	SOLACE	44.8	14.4
	EFF79-124	TIMBERWOLF	29.0	5.8
	EFF108-133	TORTOISE	35.3	8.6
	EFF21-41	TRANQUIL	48.8	17.4
	EFF121-13	WHIMSICAL	46.6	15.7
	EFF165-145	WYN	52.7	20.8









[www.millikencarpet.com](http://www.millikencarpet.com)

**SAMPLE HOTLINE +44(0)1942 612 803**

**CUSTOMER SERVICE**

T +44 (0)1942 612 777 | [carpetenquiries@milliken.com](mailto:carpetenquiries@milliken.com)  
Beech Hill Plant, Gidlow Lane, Wigan WN6 8RN, England

**LONDON STUDIO**

T +44 (0)20 7336 7290  
5 Berry Street, Clerkenwell, London EC1V 0AA, England